

# EISINGER PROFI-LINE

## Tischhaube

Art.-Nr.	Produkttyp	Farbe/Material	Breite in mm	exkl. MwSt.	inkl. MwSt.	Recyclinggebühr
110.0068.746	<b>Inox 150</b>	Edelstahl	1500	<b>11300.–</b>	12159.–	16.73



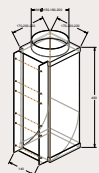
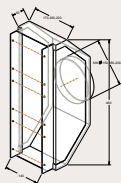
### Technische Daten

Fettfilter	4 Stück
Anschlüsse	Ø 150/180/200 mm
Aktivkohlefilter	4 Stück

### Optionen

Umluft optional nur mit Aktivkohlefilter	✓
Externer Ventilator möglich	✓
Elektrische Verschlussklappe möglich	✓
Potenzialfreier Anschluss	✓
Elektronische Steuerung	✓
Elektronische Steuerung mit Touchcontrol	
Steuerung mit Drucktasten	
Optische Fettfiltersättigungsanzeige	
Dauerlüfterfunktion	
Nachlauffunktion	✓
Fernbedienung optional	
Extra Leise	✓
Randabsaugung	✓
Komfortlüftung FRIAP	

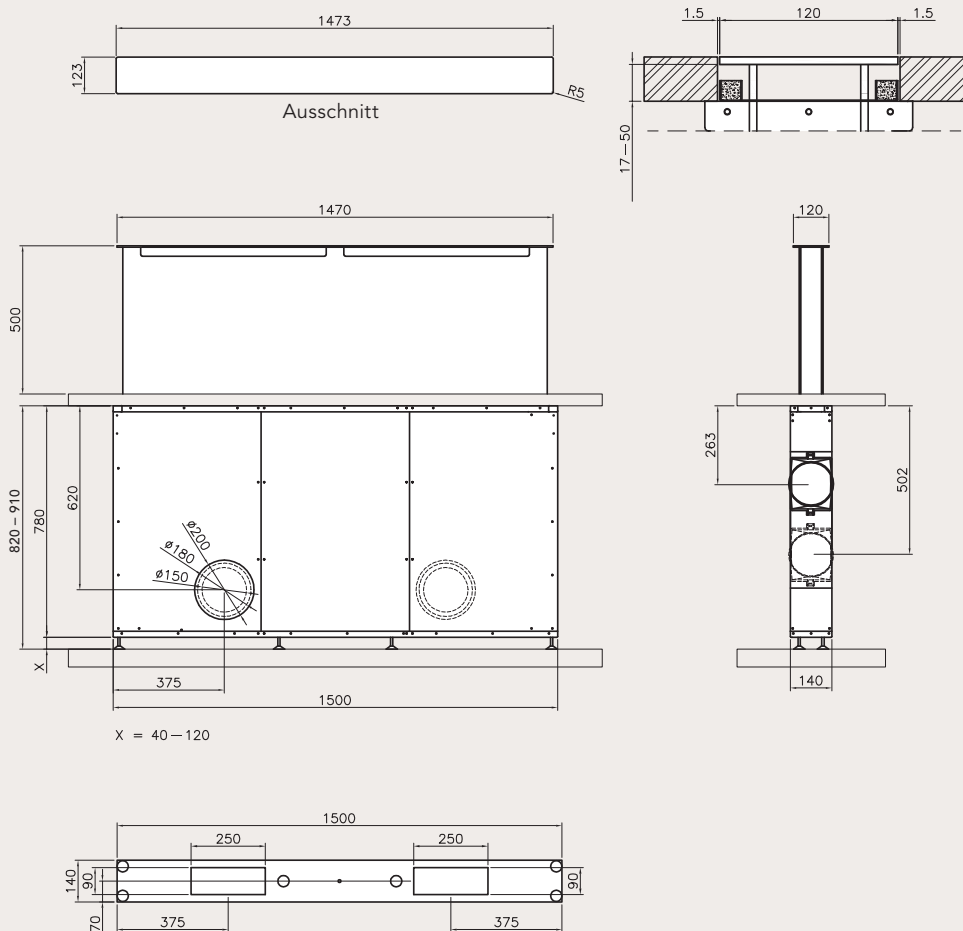
### Zubehör



Art.-Nr.	Art	Masse	Ausführung	exkl. MwSt.	inkl. MwSt.
112.0083.740	Übergangsstück	Ø 200mm	1 Stück	<b>210.–</b>	226.–
112.0083.739	Übergangsstück	Ø 180mm	1 Stück	<b>210.–</b>	226.–
112.0083.736	Übergangsstück	Ø 150mm	1 Stück	<b>210.–</b>	226.–
112.0083.735	Umlenkstück	Ø 200mm	1 Stück	<b>480.–</b>	516.–
112.0083.734	Umlenkstück	Ø 180mm	1 Stück	<b>480.–</b>	516.–
112.0083.733	Umlenkstück	Ø 150mm	1 Stück	<b>480.–</b>	516.–
112.0050.607	Aktivkohlefilter		1 Stück	<b>43.–</b>	46.–

# EISINGER PROFI-LINE

## Tischhaube



### Lieferumfang

- Tischhaube
- Ventilator nach Wahl (ab S. 40)
- Steuerkasten
- Externe Bedienung Feller Ediziodue (Schwarz/Edelstahl)
- Anschlussstutzen rund 150/180/200 mm
- Seitlicher Adapter  $\varnothing 150$  mm
- 1 Satz Aktivkohlefilter

Bei der Inox Version ist keine Abdeckung im Lieferumfang

### Planungshinweise Tischhaube:

- Ausschnitt für die Küchenabdeckung ist 1473 x 123 mm
- Im Vergleich zu herkömmlichen Dunstabzugshauben werden die Kochdämpfe der vorderen Töpfe bei einer Tischhaube schlechter abgezogen. Aus diesem Grund raten wir, die Tischhaube mit Panoramakochfeldern aus Glaskeramik zu kombinieren.
- Der Abstand zwischen Kochfeld und Tischhaube darf nicht über 50 mm sein.
- Die Tischhaube kann durch vier Füße in der Höhe verstellt werden (820–910 mm).
- Zugänglichkeit zur Tischhaube und elektrischem Steuerkasten muss gewährleistet sein. Wir empfehlen, im Küchenmöbel vor oder hinter der Tischhaube eine demontierbare Wand einzuplanen.
- Nach der Installation alle elektrischen Komponenten an den Steuerkasten und nachher am Strom anschliessen.